



SPECIALISTER INDENFOR KLIMASKÆRME

BetaPack er specialister indenfor den lette del af klimaskærme, særligt komplette fugt- og radonspærre-, vindspærre- og dampspærresystemer.



MONTAGEANVISNING FUGT- OG RADONSPÆRRESYSTEM

RADONSIKRING VED RENOVERING OG NYBYG

”Indstrømning af radon til indeklimaet skal begrænses ved at gøre bygningskonstruktionen mod undergrunden lufttæt eller ved at benytte andre tilsvarende effektive foranstaltninger”.

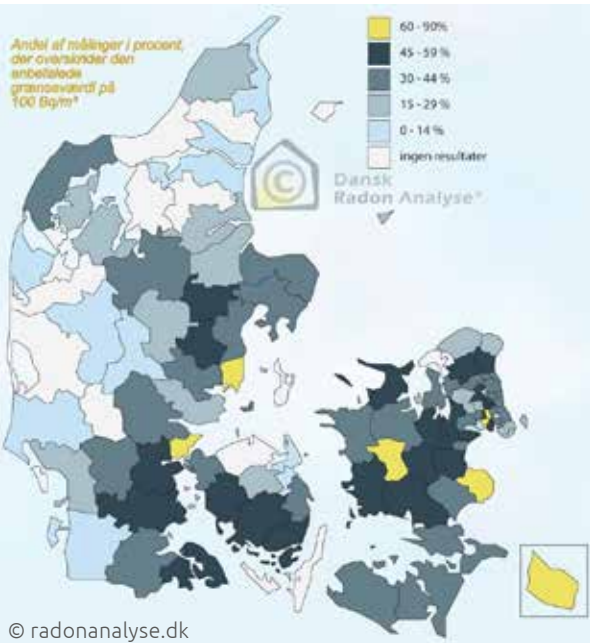
Bygningsreglementet

BETAPACK'S FUGT- OG RADON- SPÆRRESYSTEM TESTET VED SBI MED GODE RESULTATER

Forskere fra SBI har testet 10 forskellige membransystemer til radonsikring. BetaPack's komplette fugt- og radonspærresystem var blandt de bedst testede og blev kategoriseret i klasse 2, hvilket refererer til ”et meget lufttæt membransystem”.

SIKKER, FLEKSIBEL OG SMIDIG LØSNING

BetaPack's komplette fugt- og radonspærresystem er et let tilgængeligt og overskueligt system med bygbarhed og høj kvalitet i fokus. Fugt- og radonspærren vil samtidig fungere som en robust og solid fugt- og dampspærre. Vi er stolte af at kunne præsentere vores produkter i flere af de større byggemarkedskæder.



86
Atomnummer

Rn
Radon

(220)
Atommasse

GENERELT OM RADON

HVAD ER RADON?

Radon er en radioaktiv gasart, som naturligt findes i undergrunden, og som kan trænge ind i bygninger gennem revner og sprækker i fundamentet.

Radon kan ikke ses, lugtes eller smages og fremkalder ikke bivirkninger, man kan føle med det samme.

Radonmængden i jorden varierer geografisk alt efter undergrundens sammensætning.

På radonkortet på www.radonguiden.dk kan du se, i hvilke områder i Danmark der er målt høje radonniveauer i huse.

SUNDHEDSSTYRELSEN

Sundhedsstyrelsen oplyser om en sundhedsmæssig risiko ved ophold i bygninger med høje radonniveauer.

Radon udsender radioaktiv stråling, som kan beskadige levende celler, således at risikoen for lungekræft øges.

Radon i boliger er medvirkende årsag til omkring 300 nye tilfælde af lungekræft hvert år.

Sundhedsstyrelsen vurderer, at omkring 350.000 huse i Danmark har et for højt radonniveau i indeklimaet.

Sundhedsstyrelsen

WHO'S ANBEFALINGER

WHO anbefaler et referenceniveau for radon i indeklimaet, således, at bygninger opføres og udføres, så radonindholdet indendørs ikke overstiger 100 Bq/m³ (becquerel pr. kubikmeter).



Bygningsreglement 2018

BR18

LOVKRAV OG ANBEFALINGER

LOVKRAV TIL BYGNINGER VEDRØRENDE RADON- NIVEAU

Bygningsreglementet angiver i BR18 krav til et maksimalt radonindhold i indeluften på 100 Bq/m³ for nybyggeri, hvor personer opholder sig. Dette krav, som har været gældende siden 2010, skal være opretholdt i hele bygningens levetid.

Hvis det viser sig, at der er mere end 100 Bq/m³ i en bygning opført efter 2010 kan bygningsejer rejse erstatningskrav mod bygherre for at dække udgifterne til at etablere radonsikring.

RADONMÅLINGER

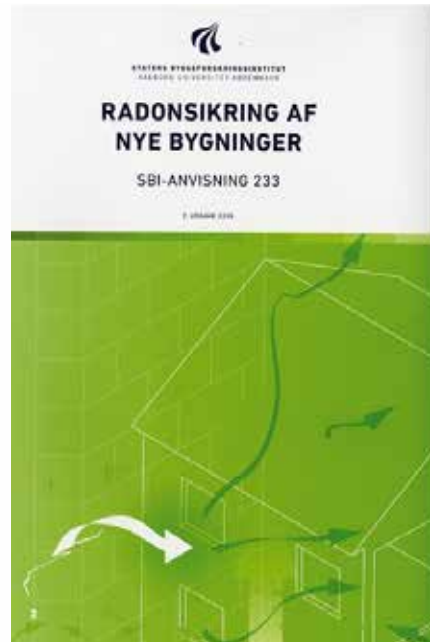
Foretages der måling af radon, bør målingen ske over mindst to måneder i fyringssæsonen og målingen bør resultere i en beregnet gennemsnitlig radonkoncentration over et helt år – en estimeret årsmiddelværdi for bygningen.

Der henvises i øvrigt til SBI-anvisning 270 "Måling af radon i bygninger", hvor måle- og beregningsmetode for den estimerede årsmiddelværdi er præciseret.

MÅLING AF RADON

Radon i indendørsluften kan kun påvises ved måling. Det er både enkelt og billigt at måle radon. Radonkoncentrationen i en bolig kan variere meget inden for det enkelte døgn og med årstiden.

Indholdet (koncentrationen) af radon i luften angives i enheden Bq/m³ (becquerel pr. kubikmeter).



SBI-ANVISNINGER

OM SBI

Statens Byggeforskningsinstitut (SBI) skaber forskningsbaseret viden, der forbedrer byggeriet og det byggede miljø.

Blandt professionelle i dansk byggeri er SBI især kendt for såkaldte SBI-anvisninger.

Anvisningerne beskriver bl.a. hvordan bygninger bør udformes i overensstemmelse med Bygningsreglementet, og de har status af alment teknisk fælleseje. Det betyder, at byggeriets parter har pligt til at være bekendt med anvisningernes indhold.

ANVISNINGER TIL EKSISTERENDE BYGGERI

SBI anbefaler for eksisterende byggeri, at der iværksættes enkle og billige forbedringer, når radonindholdet er mellem 100 og 200 Bq/m³, og at der iværksættes mere effektive forbedringer, når radonindholdet overstiger 200 Bq/m³.

ANVISNINGER TIL NYBYG

SBI anbefaler, at for nybyggeri gælder det, at radonindholdet ikke må overstige 100 Bq/m³.



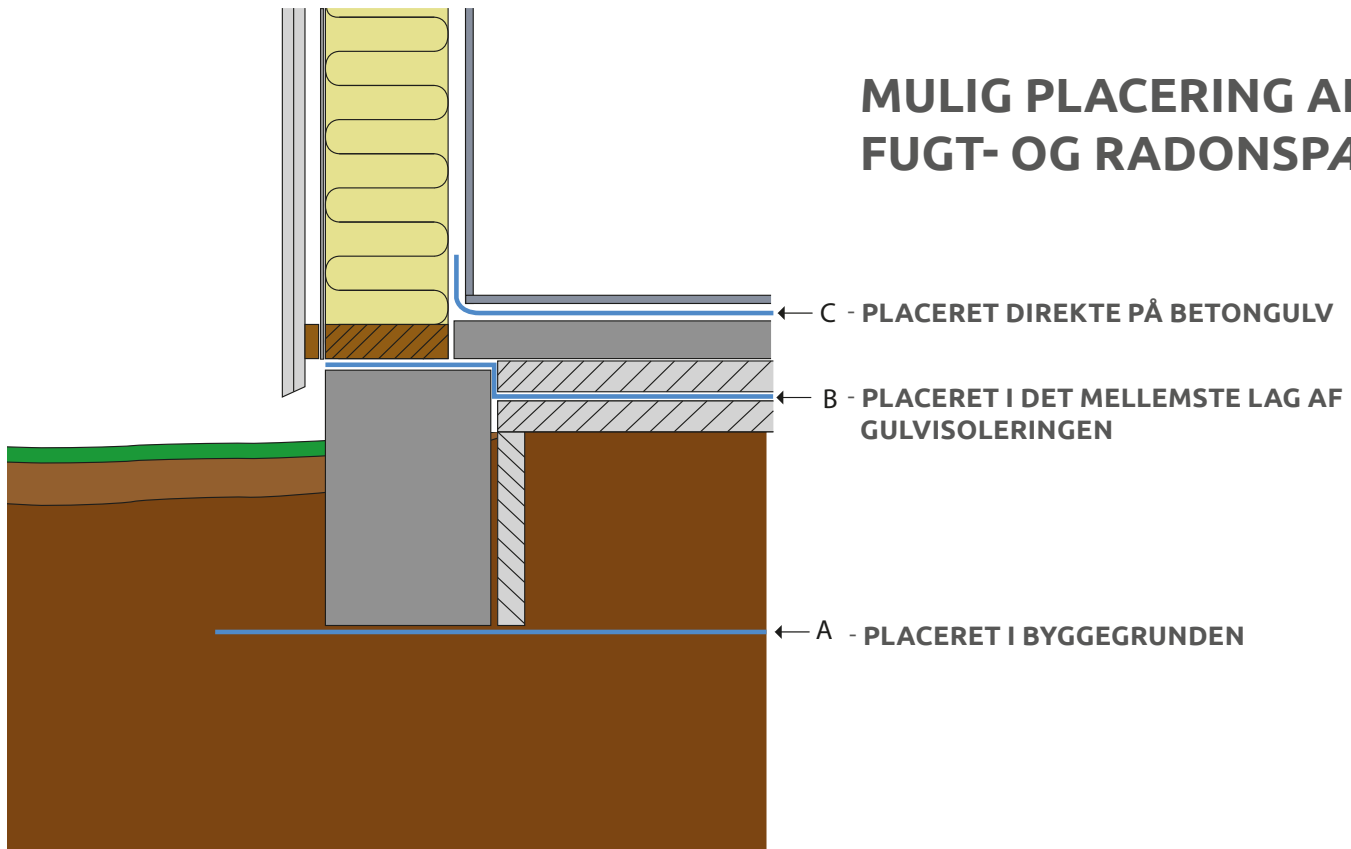


Professionelt
sortiment med
30 års
systemgaranti

alpha RADONSIKRINGS- SYSTEMOVERSIGT

VARENUMRE	BESKRIVELSE	MÅL/DIMENSION	FORBRUG (VEJLEDENDE)
1806101	alpha Fugt- og Radonspærre 0,27 mm	2x40 meter / ikke foldet	80 m ² pr. rulle <small>Indregn + 10% til overlæg/samlinger</small>
1833641	alpha Fugt- og Radonspærre 0,27 mm - Kantfolie	0,7x60 meter / ikke foldet	42 m ² pr. rulle <small>Indregn + 10% til overlæg/samlinger</small>
1853352	alpha Radon Tape	80 mm x 25 meter	Ca. 1,5 m pr. m ² / Ca. 16 m ² pr. rulle
1874525	alpha Radon Tætningsmasse	2,5 liter	Ca. 2,5 m ² pr. spand ved 1 mm tykkelse
1741613	alpha Støbeform Foam	15x10 mm / 10 meter pr. rulle	
1899317	alpha Radonklæber	600 ml pose	Rækker til ca 12 m
1825568	alpha Primer	1 liter flaske	Ca. 70 m ved 50 mm bredde
Flere varianter	alpha Manchetter	Flere mål - 1,2 mm tykkelse	Kan specialfremstilles op til 160 x 160 cm
Flere varianter	alpha Murfolie	Flere mål - 11, 30, 40, 50, 60 og 100 cm	

MONTAGEANVISNING



BETAPACK ANBEFALER FØR BYGGESTART

Gennemgå montageanvisningen grundigt før opstart og planlæg montererækkefølgen.

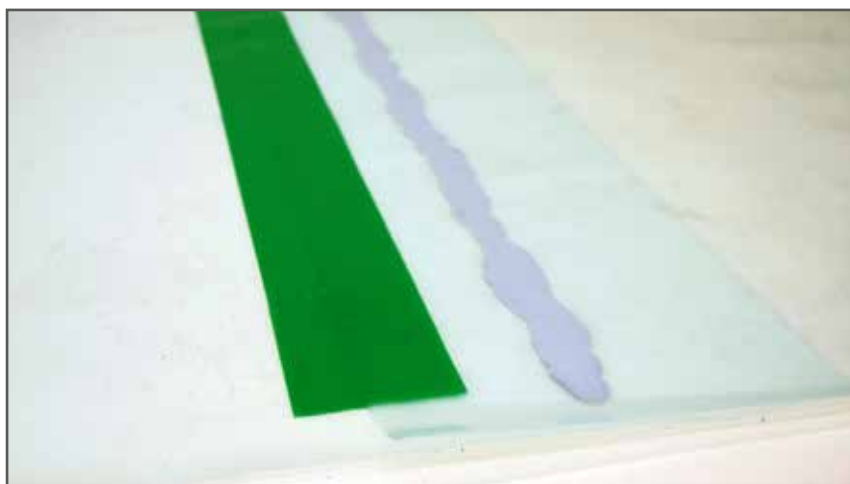
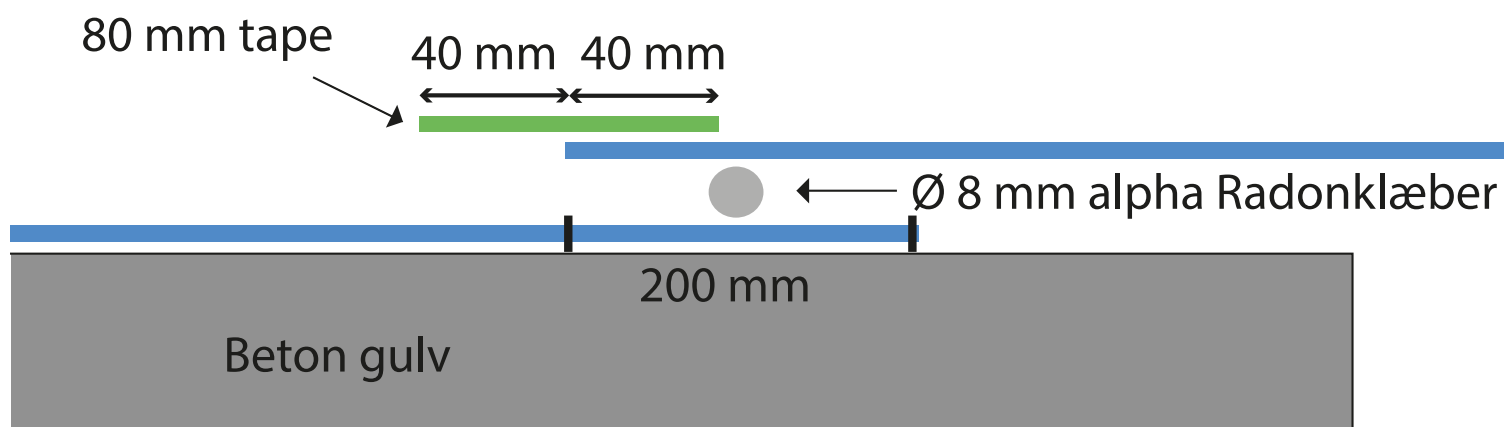
Det anbefales at fugt- og radonspærren monteres ved +5°C.

Overflader skal være rengjorte, tørre og fri for støv, olie, fedt.

Vær opmærksom på, at ved etablering af fugt- og radonspærresystemet, skabes samtidig en forhindring for at regnvand kan løbe væk. Derfor anbefales det, at have en dykpumpe stående klar.

MONTAGEANVISNING

OVERLÆG I UDLÆGNINGEN AF FUGT- OG RADONSPÆRRE



MONTAGEANVISNING

TÆTNING OMKRING DETALJER SOM FX RØR



alpha støbeform foam

DB nr: 1741613
10 meter pr. rulle



alpha radon tætningsmasse

DB nr: 1874525
2,5 liter pr. spand



FASTGØRING OG TÆTNING AF MANCHETTER, RØR OG HJØRNER

Det er et krav at alle samlinger og gennemføringer er lufttætte for at opnå effektiv radonsikring.

Alle ind- og udvendige hjørner skal tilpasses nøje og forsegles så maximal tæthed opnås.

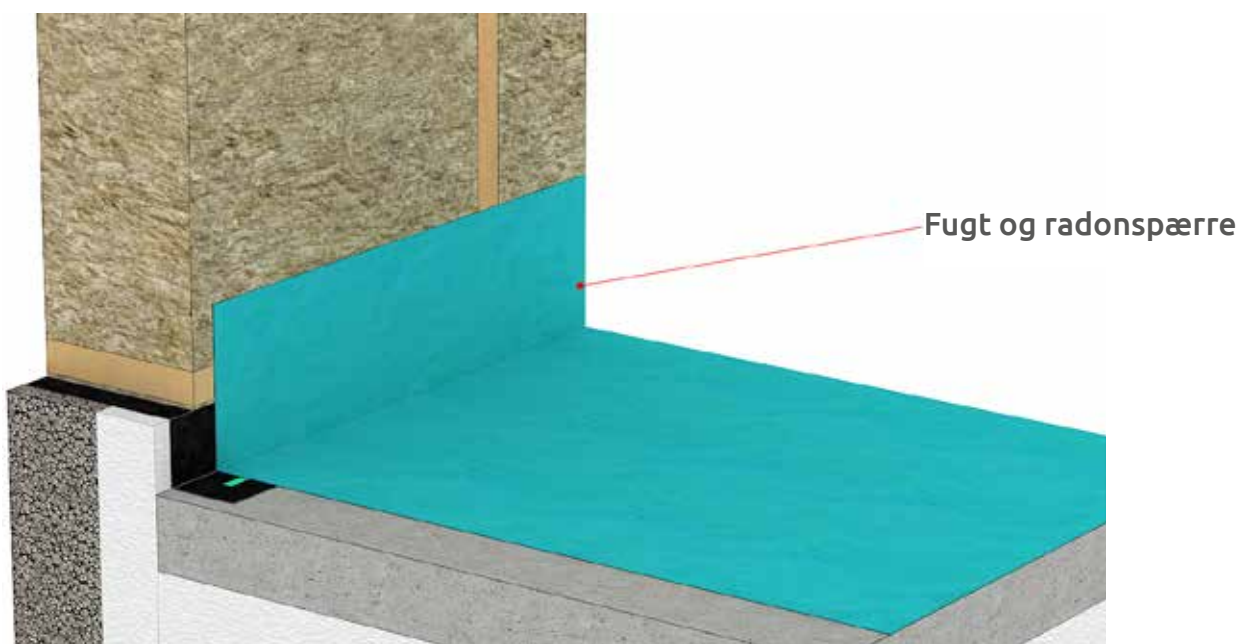
Overlapninger klæbes.

Rør og kabelgennemføringer tættes med alpha radon tætningsmasse og evt. alpha støbeform foam. alpha støbeform foam fastgøres rundt om rørgennemføringen, så tætningsmassen bliver hvor den skal og kan fjernes efter hærdning. Hvis der ønskes en højere kant kan alpha støbeform foam lægges dobbelt, så kanten bliver 30 mm.

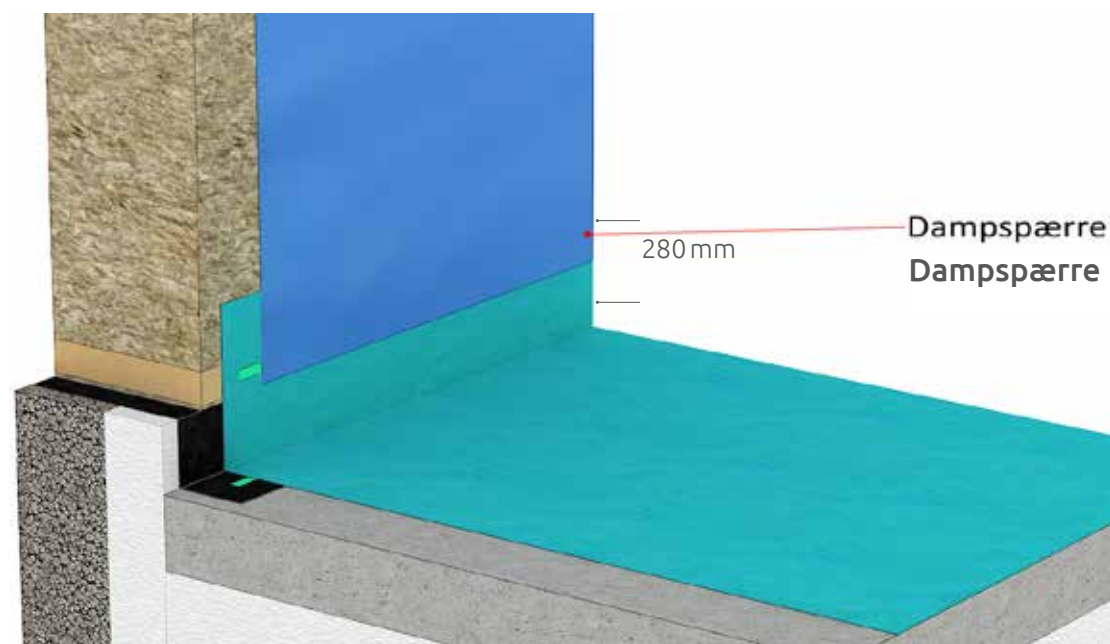


MONTAGEANVISNING

SAMMENHÆNG MELLEM GULV OG VÆG



© byg-erfa.dk

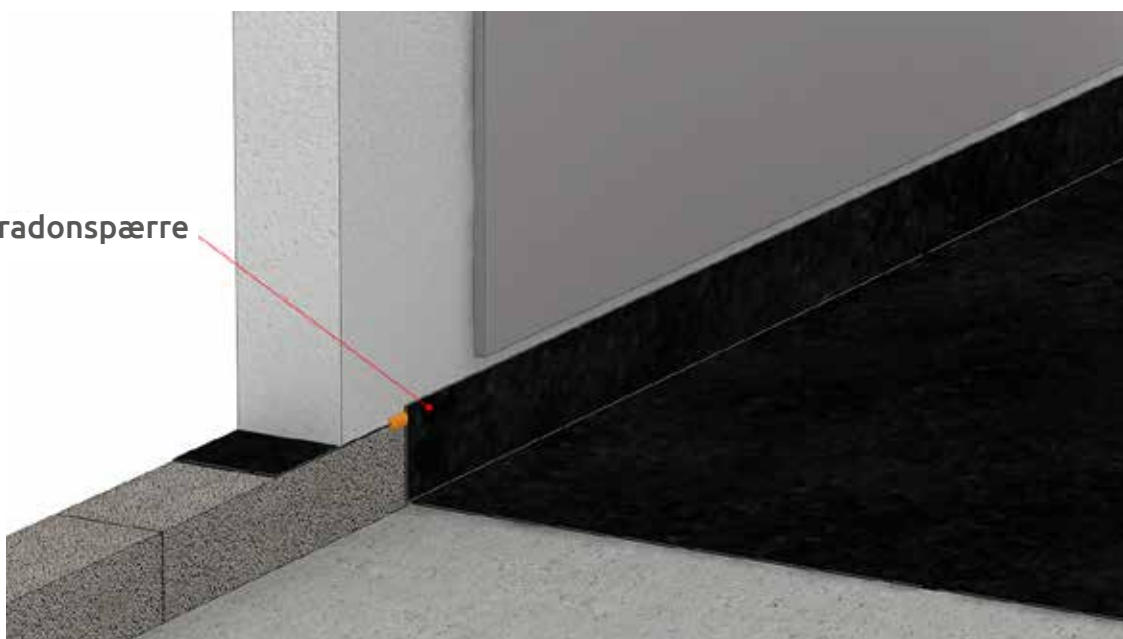


© byg-erfa.dk

MONTAGEANVISNING

TILSLUTNING TIL FODPANELER VED RENOVERING

Fugt- og radonspærre



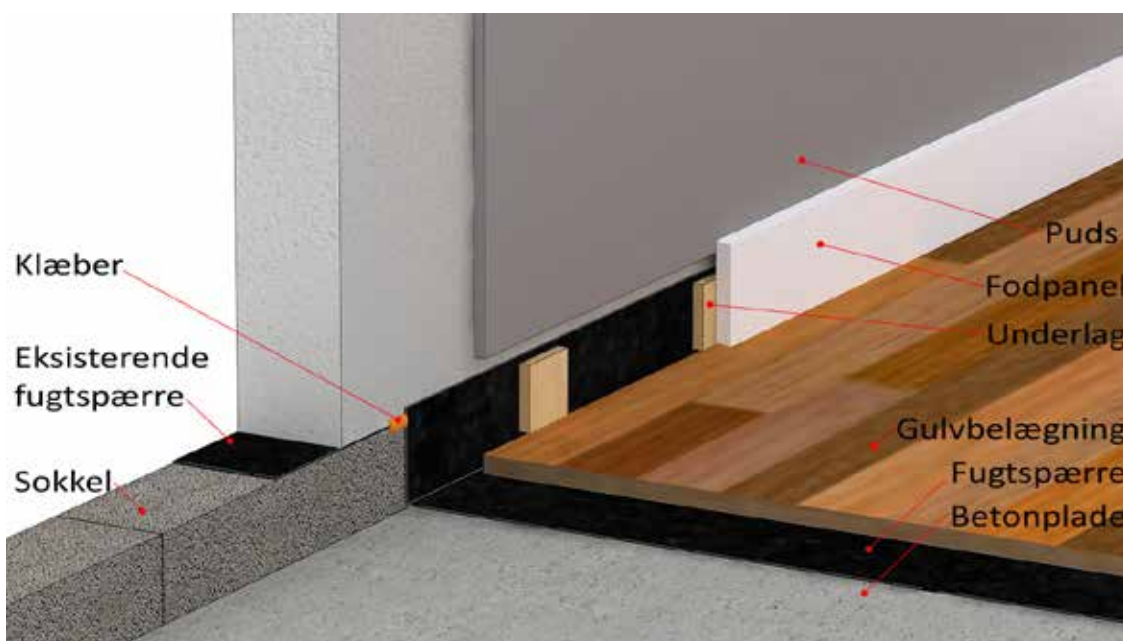
Ny fugtspærre monteret og klæbet til eksisterende fugtspærre.

© byg-erfa.dk

Klæber

Eksisterende
fugtspærre

Sokkel



Fodlister monteret tæt til vægpuds.

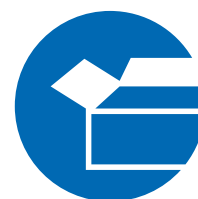
© byg-erfa.dk



FOLIE



BYG



PAP

BETAPACK

ERFARING OG GRUNDIGHED

Professionelt
sortiment med
30 års
systemgaranti

GARANTI

BetaPack er din garanti for høj kvalitet og derfor yder vi 30 års systemgaranti på vores komplette fugt- og radonspærresystem.

Vilkår og garantibetingelserne finder du på vores hjemmeside www.betapack.dk.

RADONSIKRING ER BYGNINGS-EJERNES ANSVAR

Med SBI's undersøgelser kan bygherren nu efterspørge dokumentation for udført radonsikring. Det udarbejdede materiale fra SBI gør det muligt for bygherre at tilegne sig den nødvendige viden til at vurdere, om et membran-system er i stand til at forhindre radonindtrængning.

KONTAKT

Vores dygtige medarbejdere i BYG er med hele vejen og yder service og vejledning om både produkter, anvendelse og garanti. Så tøv ikke med at kontakte dem på tlf. 7020 8700. Eller læs mere på www.betapack.dk