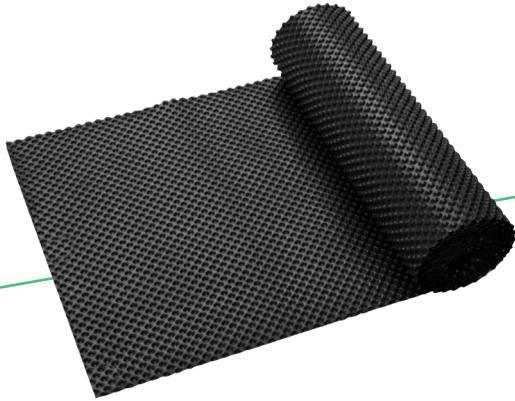


## alpha Grundmursplader



**alpha Grundmursplader** er lavet af kraftig HDPE plast med store knaster – designet til at lede grundfugt væk fra sokkel. Knasterne holder afstand til soklen og holder den dermed tør.

### Highlights

- Kraftig kvalitet HDPE folie
- Lavet af genbrugsplast
- Adskiller sokkel og grundfugt med knaststrukturen
- Søm og kantlister fås som tilbehør

### Egenskaber

Kraftig HDPE med knaster der sikrer korrekt bortledning af fugt.

### Anvendelse

Fugtspærre ved sokkel for at forhindre indtrængning af fugt

### Montage

Udvendigt på sokkel i forbindelse med isolering eller omfangsdræn. Pladerne monteres på soklen med tilhørende søm for at fiksere pladen. Sømmes i top og bund ca. hver 50-60 cm. Ved overlap skal der være minimum 15 cm.

Pladerne skal være minimum 10 cm over terrænniveau (se billede 1). Kantliste monteres med galvaniserede søm eller skruer (se billede 2 og 3). Har du brug for råd og vejledning se mere på [betapack.dk](https://betapack.dk).

### Begrænsninger

Montage skal udføres frostfrit og på en ren og tør overflade.

#### Levetid og garanti

Forventet levetid:	50 år
Genetableringsgaranti:	30 år
Systemgaranti:	40 år

#### Opbevaring

Beskyttes mod sollys og opbevares lodret stående.

#### Eksponering

Maks. 3 mdr. i sollys.

## alpha Grundmursplader

### Dimensioner

DB-nr.	Bredde	Længde	Tykkelse	Pakkeantal
2385718	1 m	20 m	1 mm	18 rl / palle
2385743	1,5 m	20 m	1 mm	12 rl / palle
2385744	2 m	20 m	1 mm	12 rl / palle

### Tekniske egenskaber

Farve	Sort	
Materiale	HDPE	
Egenskaber	Norm	Værdi
Knasthøjde		8 mm
Antal knaster pr. m <sup>2</sup>		Parallelt: 1600 / Diagonalt: 1984
Trykstyrke	ISO 25619-2	120 kN / m <sup>2</sup>
Modstand overfor slag	EN 12691	> = 200
Brandklasse	EN 13501-1	F
Temperaturbestandighed		Op til +60°C
Trækstyrke (langs/tværs)	EN12311-2	290N/5 cm / 200N/5 cm
Brudforlængelse (langs/tværs)	EN12311-2	49% / 25%

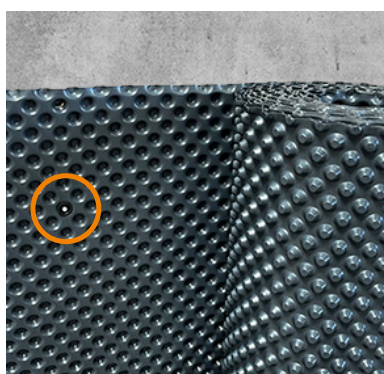
### Miljø og bæredygtighed

DGNB	Nej
EPD	Nej
Miljømærkning	alpha Grundmursplader er en deklareret vare i Supply Chain Declaration Portal (eller forkortet »SCDP«) for Nybyggeri generation 4.
EU Taksonomi erklæringer	Ja / tilgængelig på <a href="https://betapack.dk">BetaPack.dk</a>
Sikkerhedsdatablad	Nej, ikke relevant
Affaldskode (EAK)	17 02 03

## alpha Kantlister og Søm

### Dimensioner

DB-nr.	Produkt	Bredde	Længde
2385746	alpha Kantliste	6,5 cm	2 m
2385751	alpha Galvaniserede søm (100 stk. pr. kasse)	2 mm	4,5 m



Billede 1



Billede 2



Billede 3

### Montage

Udvendigt på sokkel i forbindelse med isolering eller omfangsdræn.

Pladerne monteres på soklen med tilhørende søm for at fiksere pladen.  
Sømmes i top og bund ca. hver 50-60 cm.

Ved overlap skal der være minimum 15 cm.

Pladerne skal være minimum 10 cm over terrænniveau (se billede 1).  
Kantliste monteres med galvaniserede søm eller skruer (se billede 2 og 3).

Har du brug for råd og vejledning se mere på [betapack.dk](http://betapack.dk).